



FEMMES ET VILLES DURABLES
Améliorer l'accès à l'eau et la gestion des ressources

UN PROJET INNOVANT, INCLUSIF ET DURABLE À SEBKHA

LOCALISATION

Sebkha, Mauritanie

PARTENAIRES CLÉS

Cities Alliance

Municipalité de Sebkha

Association locale Serv'Eau

Financé par le Ministère d'Europe
et des Affaires Étrangères de France



OBJECTIFS PRINCIPAUX DU PROJET

- 01 Améliorer la participation des femmes dans la gestion locale de l'eau
- 02 Développer et renforcer les capacités des autorités locales à élaborer et conduire des politiques urbaines de gestion et de distribution de l'eau sensible au genre
- 03 Stimuler et soutenir une gouvernance urbaine multi-niveaux inclusive pour la gestion de l'eau

PROFIL SOCIO-HYDRAULIQUE DE SEBKHA

127 000 HABITANTS en 2021

Taille de ménage la plus élevée à Nouakchott :
6.8 PERSONNES par ménage en 2017

80 % DE LA POPULATION
n'a pas l'accès à un robinet et se ravitaile auprès
des bornes-fontaines

PRESQUE 30 % DE LA POPULATION
migrante de Nouakchott est localisée à Sebkha et représente
des défis significatifs en matière d'approvisionnement en eau

PROBLÉMATIQUE DE L'EAU À SEBKHA

Un paradoxe hydrique : Difficulté d'accès à une eau potable sûre et une eau en excès

A Sebkha, on assiste à un paradoxe hydrique frappant où les **habitants peinent à accéder à une eau potable sûre** tandis que pendant la saison des pluies, **les inondations fréquentes entraînent une surabondance d'eau**, menaçant les moyens de subsistance. Ces inondations aggravent les conditions sanitaires et rendent la gestion de l'eau encore plus complexe. Sebkha illustre les défis de la gestion de l'eau dans des environnements où l'eau est à la fois une ressource rare et une menace constante.

Bien que de nombreux ménages de Sebkha soient dirigés par des femmes seules, ou que ce soit elles qui sont responsables des besoins en eau des ménages, leur participation à la prise de décision reste faible. **Femmes et Villes Durables vise à renforcer la participation des femmes et de la communauté locale dans la gouvernance locale d'eau, et améliorer leur résilience face aux risques liés aux sécheresses, aux inondations et à l'accès précaire à l'eau.**



Borne fontaine inondée à Sebkha, juillet 2024

FEMMES ET VILLES DURABLES

UNE APPROCHE PARTICIPATIVE D'ENGAGEMENT DES CITOYENS

Plus de 480 citoyens ont été impliqués dans la collecte des données sur les risques et la participation des femmes et de la communauté dans le secteur de l'eau

Dont 78 % femmes

30 femmes ont amélioré leurs savoirs et compétences pour un meilleur contrôle de la qualité de l'eau dans leurs ménages

Plus que 90 citoyens ont participé aux différentes séances de co-création d'une borne fontaine collective

Plus que 45 membres de la municipalité ont renforcé leurs compétences liées à la gestion durable de l'eau et de l'environnement à Sebkha et ont participé au training sur la gouvernance urbaine participative sensible au genre

Plus que 60 élèves de Sebkha ont participé aux différentes activités artistiques pour renforcer leur sensibilisation aux risques hydriques et des mesures d'adaptation

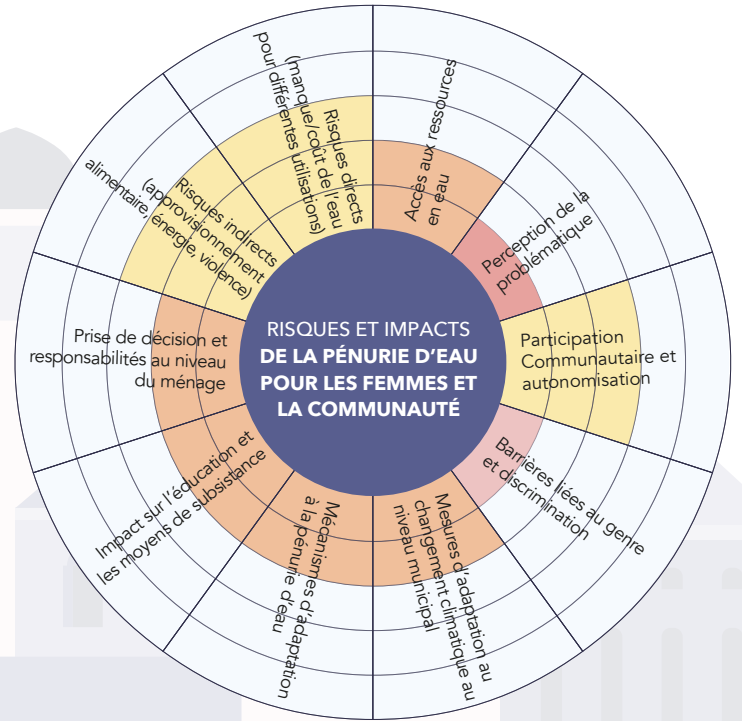
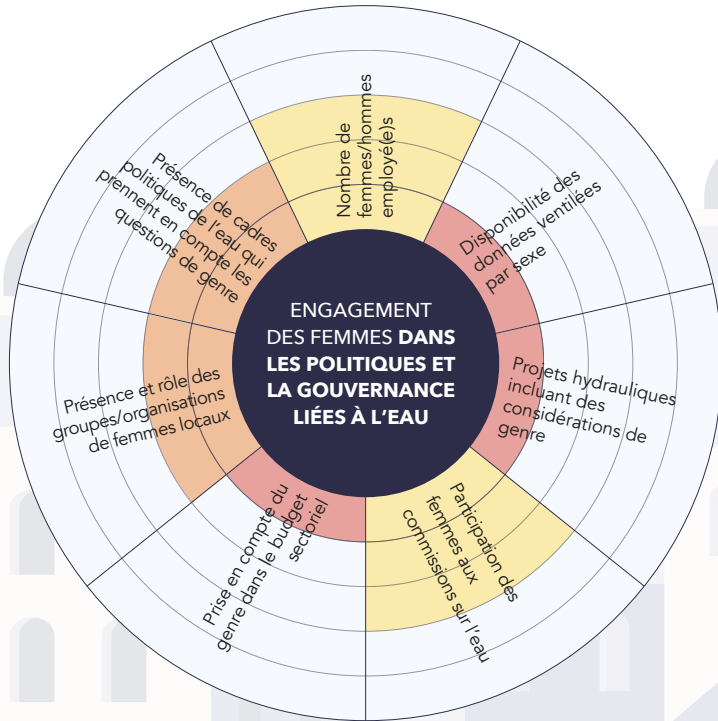


Filles lors d'une activité artistique, avril 2024

LE PROFIL HER4WATER DE SEBKHA

L'analyse participative a permis de créer le profil Her4Water de Sebkhia qui montre, entre autres, la nécessité de promouvoir la participation des femmes dans la gouvernance locale de l'eau, faciliter leur accès à l'eau et promouvoir leurs opportunités économiques dans le secteur de l'eau.

Femmes lors d'un atelier d'analyse, décembre 2023



Très satisfaisant Très insatisfaisant

BORNE FONTAINE COLLECTIVE : UN PROJET PILOTE CONÇU COLLECTIVEMENT ET GÉRÉ MUTUELLEMENT

Femmes et Villes Durables permet aux femmes de Sebkhia de s'impliquer activement dans la gestion de l'eau en tant que gestionnaires de la première borne fontaine collective, et ainsi non seulement de favoriser l'accès à l'eau potable pour la communauté, mais aussi d'améliorer leurs propres moyens économiques.

Mise en place d'une borne fontaine d'une nouvelle génération avec une gestion mixte associant la municipalité de Sebkhia et les femmes de la communauté

Un espace inclusif et sécurisé qui répond aux besoins des femmes et leurs familles en termes d'accessibilité, détente et entretien



Autonomisation des femmes comme actrices clés de la gouvernance locale de l'eau

Amélioration des conditions d'hygiène grâce à l'installation accessible et adaptée de systèmes de distribution d'eau, ainsi qu'aux diverses formations sur la qualité de l'eau et ses impacts sur la santé



Femmes lors de l'atelier de co-création de la borne fontaine, juillet 2024