

# FEMMEDINA: CRÉER DES ESPACES PUBLICS INCLUSIFS EN DONNANT LA PAROLE AUX FEMMES



## FEMMEDINA EN TUNISIE

5 villes tunisiennes mettent actuellement en œuvre l'approche Femmedina dans leurs centres historiques.

### DANS LA MÉDINA DE TUNIS

- 7 espaces publics pour renforcer la participation des femmes à la Médina.
- 1500 Femmes bénéficiaires du projet.
- Création de 6 cartes de la Médina basées sur le genre.



Circuit culturel avec lieux et monuments liés à l'histoire des femmes de la Médina

## URBANISATION ET ÉGALITÉ DES SEXES DANS LA RÉGION MENA

### LA RÉGION

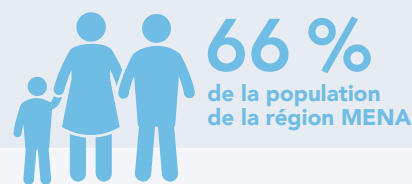
a la plus faible participation des femmes dans les

ORGANES GOUVERNEMENTAUX LOCAUX, SOIT **18 %**

### LES FEMMES

ont majeur joué un rôle dans l'histoire de la région MENA

dans la création des villes et de leur architecture, mais elles sont systématiquement limitées dans leur action en tant que citoyennes.



VIT DANS LES VILLES.

### LE TAUX DE PARTICIPATION DES FEMMES

Dans la population active dans la région MENA est de **20 %**

## INCLUSION DANS LES VILLES HISTORIQUES



Aujourd'hui, de **nombreuses médinas historiques** de la région sont toujours préservées.



**Le manque de services urbains est un défi majeur dans les villes historiques**, ce qui entrave les opportunités économiques.



Les politiques de régénération urbaine ont souvent pour effet d'accroître l'exclusion sociale et d'avoir un impact négatif sur les femmes.



**L'utilisation différenciée par le genre des espaces publics** dans les villes et les médinas **limite considérablement les opportunités économiques des femmes** par rapport aux hommes.



Il est essentiel d'impliquer la communauté locale, en particulier les femmes, dans la planification des espaces publics des villes historiques afin de **promouvoir l'égalité des chances**.

# COMPOSANTES

1

Évaluation participative de besoins et priorités des femmes dans les espaces publics dans le Médina et Co-conception des interventions spatiales pour promouvoir la participation économique, sociale et culturelle des femmes de la Médina.



Mise en œuvre d'interventions pilotes dans des espaces publics qui valorisent les femmes.

## L'OBJECTIF DE CE PROJET EST D'ACCROÎTRE:

Inclusion et l'autonomisation socio-économique et la sécurité des femmes dans les villes anciennes de la région MENA par la promotion d'une planification urbaine inclusive ainsi que la création des espaces publics inclusifs.



3

Aider les villes à accéder à d'autres sources de financement pour la création d'infrastructures inclusives et accessibles.



Échange entre villes et la fertilisation croisée sur les bonnes pratiques de planification sensible au genre

4

## OBJECTIFS DEDÉVELOPPEMENT DURABLE



**Cities Alliance**  
Cities Without Slums

Hosted by  
**UNOPS**

[CitiesAlliance](#)  
[cities-alliance](#)  
[citiesalliance.org](#)  
[gender@citiesalliance.org](mailto:gender@citiesalliance.org)

Cities Alliance, à travers ses membres et partenaires, vise à créer un réseau régional de centres historiques inclusifs. En permettant aux municipalités de disposer de données critiques relatives au manque d'inclusion des centres historiques ; Et, parallèlement, en promouvant le leadership féminin au niveau décisionnel dans la gouvernance locale, alors des interventions concrètes et des processus participatifs inclusifs amélioreront la sécurité et la participation économique des femmes, ce qui bénéficiera au tissu social de la médina dans son ensemble.